

# 积层带通滤波器

## 2.4GHz W-LAN/Bluetooth用

### DEA系列

Type:	DEA252450BT-2080B2 (2.5×2.0×0.9mm)
	DEA252450BT-2024C2 (2.5×2.0×0.9mm)
	DEA252450BT-2024C5 (2.5×2.0×1.0mm max.)
	DEA252400BT-2030A1 (2.5×2.0×1.0mm max.)
	DEA252450BT-2024D4 (2.5×2.0×1.0mm max.)
	DEA252450BT-2027A1 (2.5×2.0×1.0mm max.)
	DEA252450BT-2031A1 (2.5×2.0×1.0mm max.)
	DEA252450BT-2063C1 (2.5×2.0×1.0mm max.)
	DEA252450BT-2109C3 (2.5×2.0×1.0mm max.)
	DEA252450BT-2037C1 (2.5×2.0×1.5mm max.)

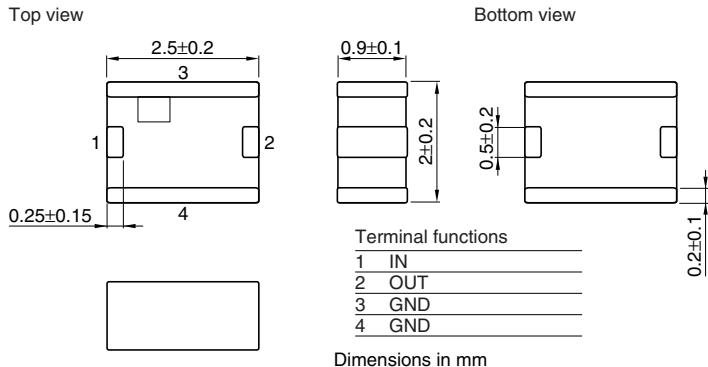
Issue date: December 2011

# 积层贴片带通滤波器 蓝牙和2.4GHz W-LAN用

RoHS指令对应产品

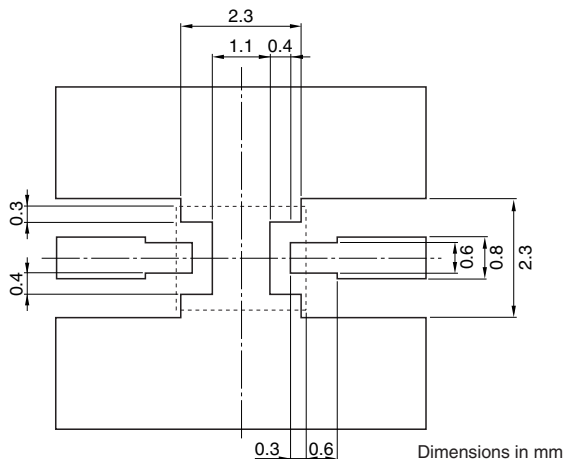
## DEA 系列 DEA252450BT-2080B2

### 形状·尺寸



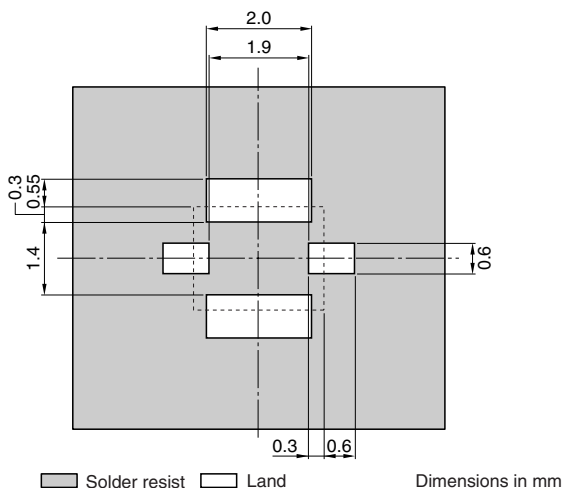
### 推荐印刷电路板图样

#### 焊盘



Line width be designed to match 50Ω characteristic impedance depending on PCB material and thickness.

#### 焊料抗蚀剂



### 电气特性

项目			最小值	代表值	最大值
插入损耗	[2400 to 2500MHz]	(dB)	—	1.56	2.0
回波损耗	[2400 to 2500MHz]	(dB)	10.0	24.4	—
衰减量	[824 to 849MHz]	(dB)	52.0	54.8	—
	[869 to 894MHz]	(dB)	52.0	54.8	—
	[894 to 915MHz]	(dB)	52.0	54.1	—
	[925 to 960MHz]	(dB)	52.0	54.1	—
	[1570 to 1580MHz]	(dB)	54.0	58.2	—
	[1710 to 1785MHz]	(dB)	54.0	68.0	—
	[1805 to 1850MHz]	(dB)	54.0	69.2	—
	[1850 to 1910MHz]	(dB)	54.0	68.4	—
	[1930 to 1990MHz]	(dB)	48.0	51.7	—
	[2100MHz]	(dB)	25.0	32.8	—
	[4800 to 5000MHz]	(dB)	40.0	52.1	—
[7200 to 7500MHz]	(dB)	21.0	32.7	—	
温度范围	工作时	(°C)	-40	—	+85
	保存时	(°C)	-40	—	+85

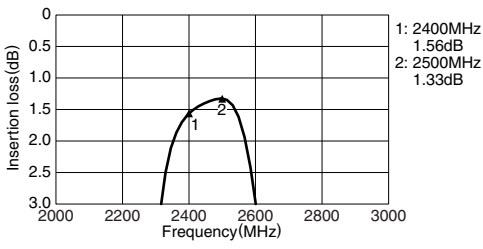
· Ta: +25°C

● RoHS 指令的对应: 表示除了依据 EU Directive 2002/95/EC 免除的用途之外, 未使用铅, 镉, 汞, 六价铬及特定溴系难燃剂 PBB, PBDE 等。

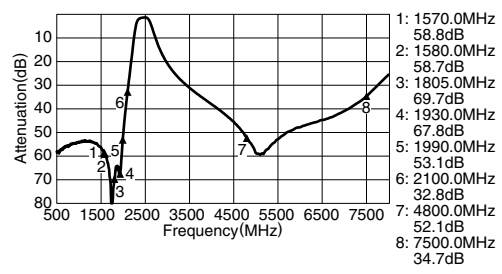
· 记载内容, 在没有予告的情况下有可能改进和变更, 请予以谅解。

### 频率特性

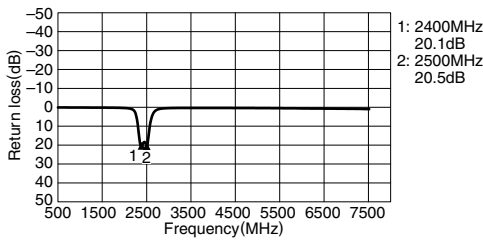
#### 插入损耗



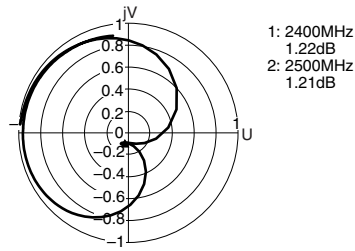
#### 衰减量



#### 回波损耗



#### VSWR

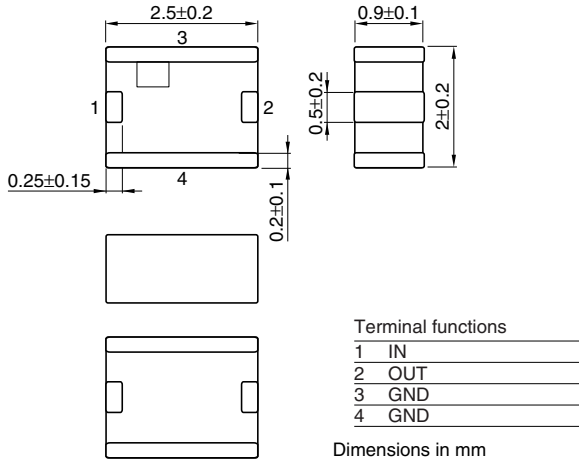


# 积层贴片带通滤波器 蓝牙和2.4GHz W-LAN用

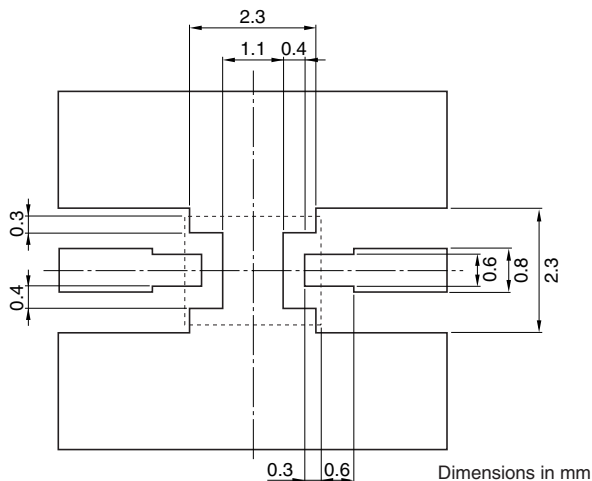
RoHS指令对应产品

DEA 系列 DEA252450BT-2024C2

## 形状·尺寸

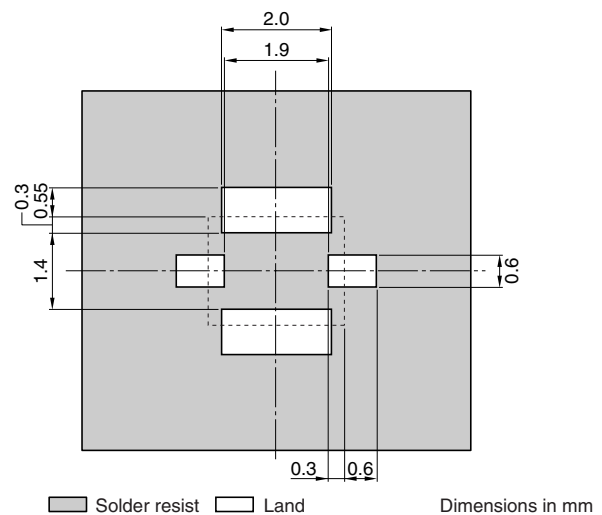


## 推荐印刷电路板图样 焊盘



Line width be designed to match 50Ω characteristic impedance depending on PCB material and thickness.

## 焊料抗蚀剂



## 电气特性

项目			最小值	代表值	最大值
插入损耗	[2400 to 2800MHz]	(dB)	—	—	3.0
回波损耗	[2400 to 2800MHz]	(dB)	10.0	—	—
衰减量	[880 to 960MHz]	(dB)	50.0	—	—
	[1565 to 1585MHz]	(dB)	50.0	—	—
	[1710 to 1880MHz]	(dB)	48.0	—	—
	[1930 to 1990MHz]	(dB)	48.0	—	—
	[2110 to 2170MHz]	(dB)	22.0	—	—
温度范围	工作时	(°C)	-40	—	+85
	保存时	(°C)	-40	—	+85

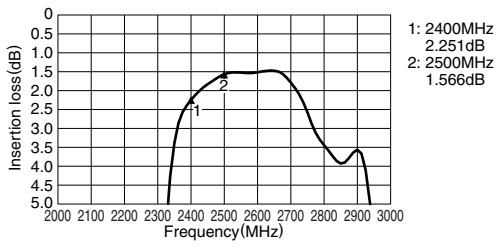
· Ta:+25°C

● RoHS 指令的对应：表示除了依据 EU Directive 2002/95/EC 免除的用途之外，未使用铅，镉，汞，六价铬及特定溴系难燃剂 PBB，PBDE 等。

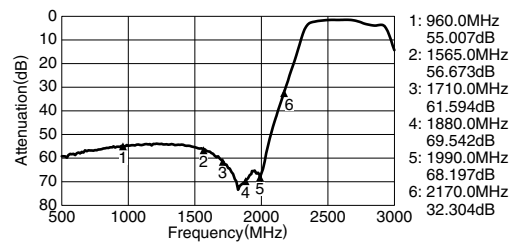
· 记载内容，在没有予告的情况下有可能改进和变更，请予以谅解。

### 频率特性

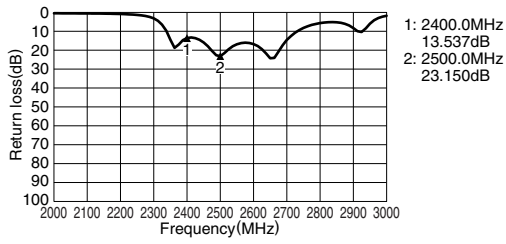
#### 插入损耗



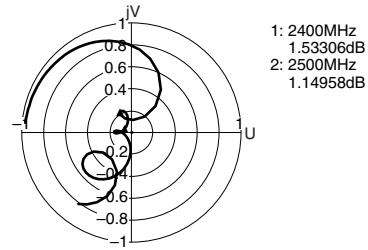
#### 衰减量



#### 回波损耗



#### VSWR

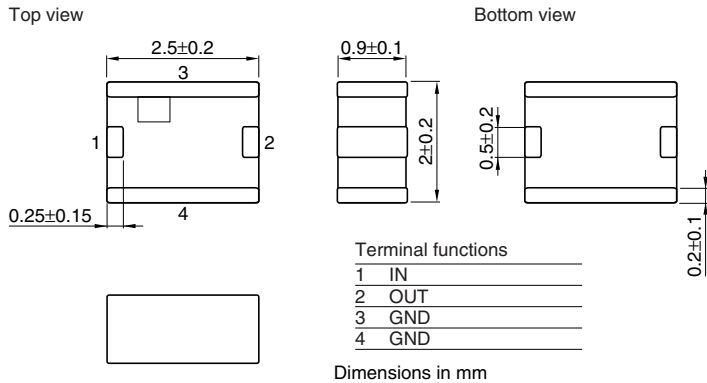


# 积层贴片带通滤波器 蓝牙和2.4GHz W-LAN用

RoHS指令对应产品

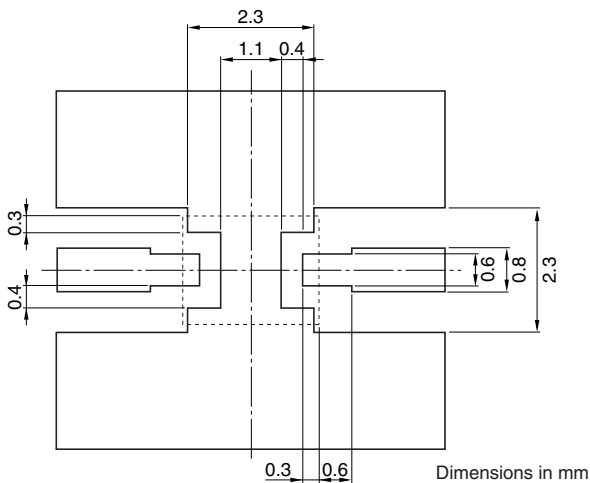
DEA 系列 DEA252450BT-2024C5

## 形状·尺寸



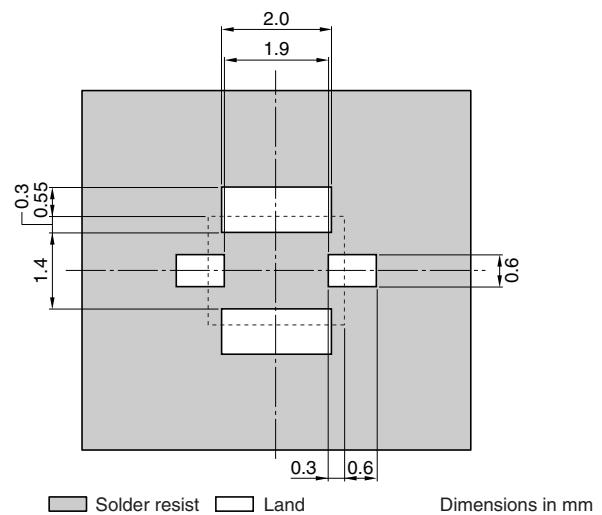
## 推荐印刷电路板图样

### 焊盘



Line width be designed to match 50Ω characteristic impedance depending on PCB material and thickness.

### 焊料抗蚀剂



## 电气特性

项目		最小值	代表值	最大值
频率范围	[2450MHz]	—	—	—
插入损耗	[2400 to 2500MHz]	(dB)	—	2.1
回波损耗	[2400 to 2500MHz]	(dB)	10.0	—
衰减量	[880 to 915MHz]	(dB)	45.0	—
	[1710 to 1990MHz]	(dB)	48.0	—
	[2110 to 2170MHz]	(dB)	20.0	—
	[3000MHz]	(dB)	14.0	—
	[4800 to 5000MHz]	(dB)	30.0	—
温度范围	工作时	(°C)	—40	+85
	保存时	(°C)	—40	+85

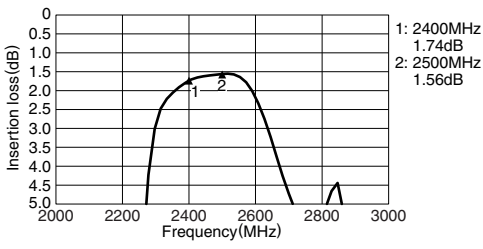
· Ta: +25°C

● RoHS 指令的对应：表示除了依据 EU Directive 2002/95/EC 免除的用途之外，未使用铅，镉，汞，六价铬及特定溴系难燃剂 PBB，PBDE 等。

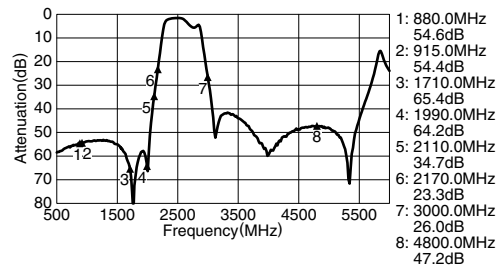
· 记载内容，在没有予告的情况下有可能改进和变更，请予以谅解。

### 频率特性

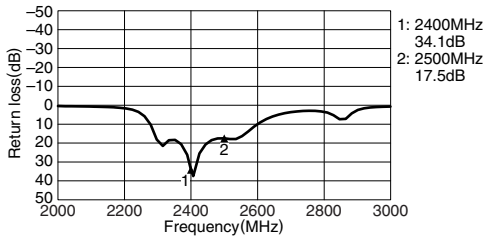
#### 插入损耗



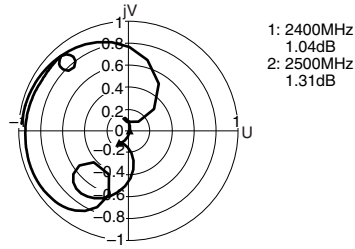
#### 衰减量



#### 回波损耗



#### VSWR

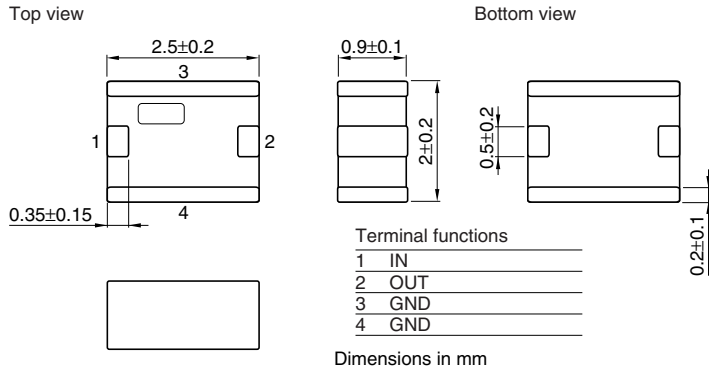


# 积层贴片带通滤波器 蓝牙和2.4GHz W-LAN用

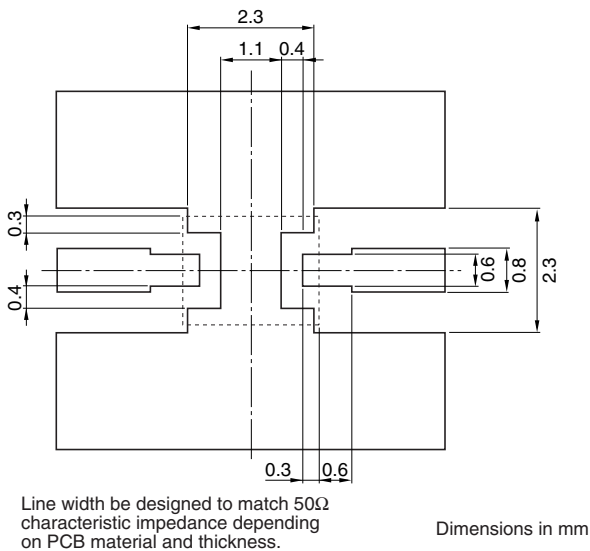
RoHS指令对应产品

DEA 系列 DEA252400BT-2030A1

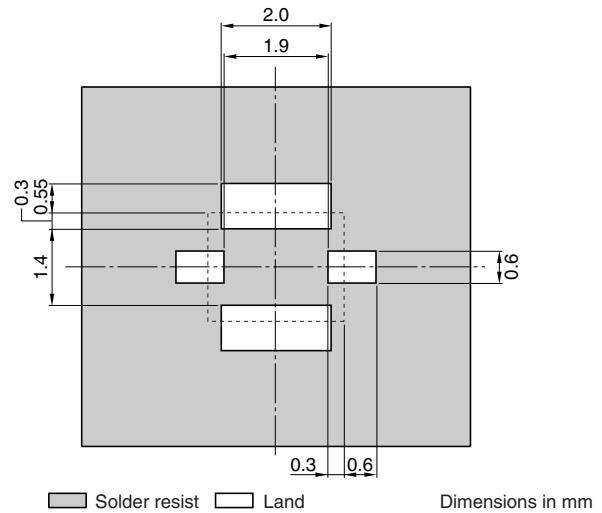
## 形状·尺寸



## 推荐印刷电路板图样 焊盘



## 焊料抗蚀剂



## 电气特性

项目			最小值	代表值	最大值
插入损耗	[2300 to 2500MHz]	(dB)	—	—	1.4
回波损耗	[2300 to 2500MHz]	(dB)	10	—	—
衰减量	[880 to 915MHz]	(dB)	35	—	—
	[1710 to 1785MHz]	(dB)	35	—	—
	[1850 to 1910MHz]	(dB)	35	—	—
	[4800 to 5000MHz]	(dB)	30	—	—
温度范围	工作时	(°C)	-40	—	+85
	保存时	(°C)	-40	—	+85

· Ta: +25°C

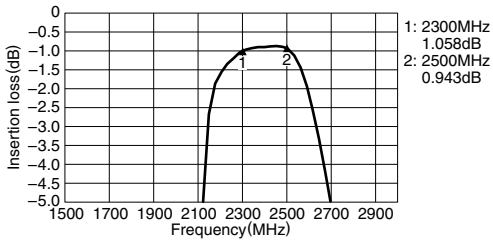
● RoHS 指令的对应: 表示除了依据 EU Directive 2002/95/EC 免除的用途之外, 未使用铅, 镉, 汞, 六价铬及特定溴系难燃剂 PBB, PBDE 等。

· 记载内容, 在没有予告的情况下有可能改进和变更, 请予以谅解。

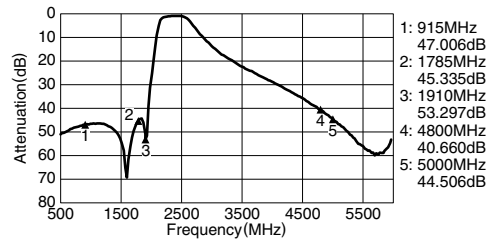


### 频率特性

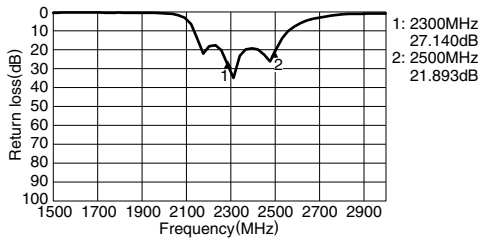
#### 插入损耗



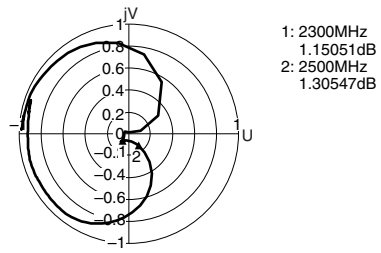
#### 衰减量



#### 回波损耗



#### VSWR

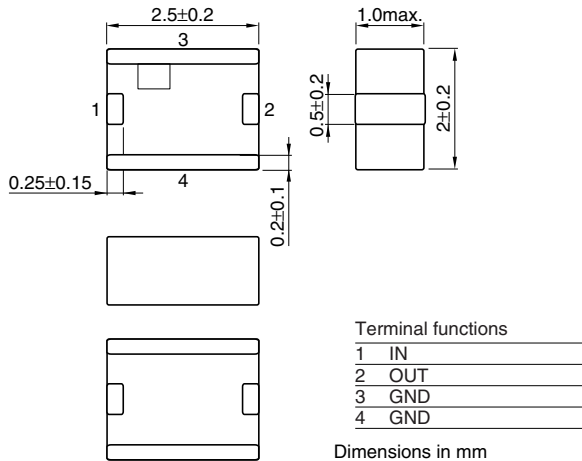


# 积层贴片带通滤波器 蓝牙和2.4GHz W-LAN用

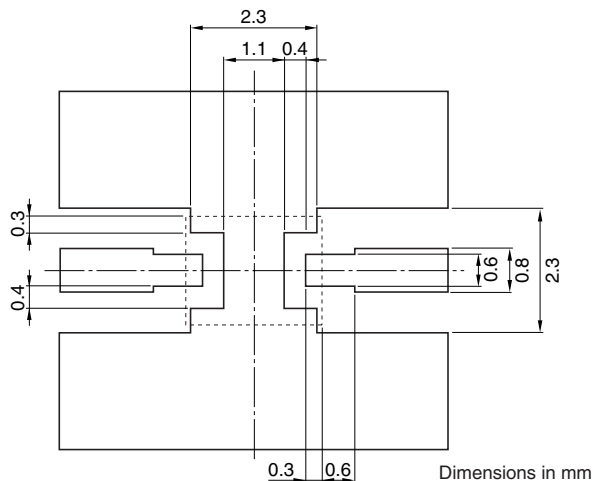
RoHS指令对应产品

DEA 系列 DEA252450BT-2024D4

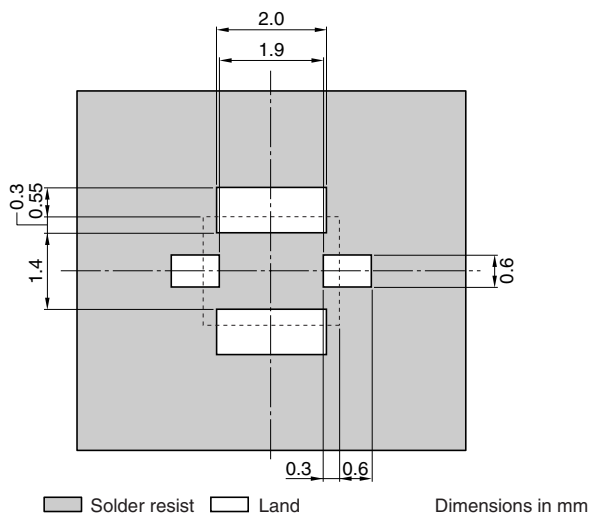
## 形状·尺寸



## 推荐印刷电路板图样 焊盘



## 焊料抗蚀剂



## 电气特性

项目			最小值	代表值	最大值
插入损耗	[2400 to 2500MHz]	(dB)	—	2.23	3.0
回波损耗	[2400 to 2500MHz]	(dB)	10.0	18.2	—
衰减量	[880 to 960MHz]	(dB)	50.0	52.6	—
	[1565 to 1585MHz]	(dB)	50.0	55.2	—
	[1710 to 1880MHz]	(dB)	40.0	49.4	—
	[1930 to 1990MHz]	(dB)	40.0	42.9	—
	[2110 to 2170MHz]	(dB)	33.0	42.8	—
温度范围	工作时	(°C)	-40	—	+85
	保存时	(°C)	-40	—	+85

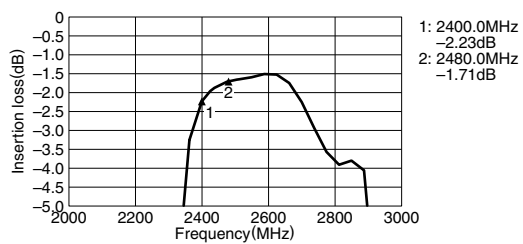
· Ta: +25°C

● RoHS 指令的对应: 表示除了依据 EU Directive 2002/95/EC 免除的用途之外, 未使用铅, 镉, 汞, 六价铬及特定溴系难燃剂 PBB, PBDE 等。

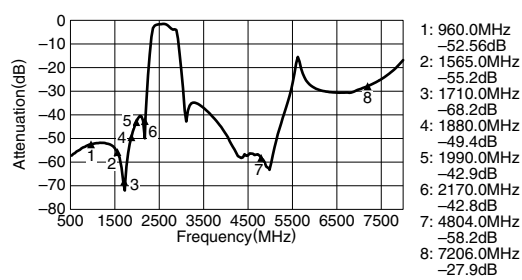
· 记载内容, 在没有予告的情况下有可能改进和变更, 请予以谅解。

### 频率特性

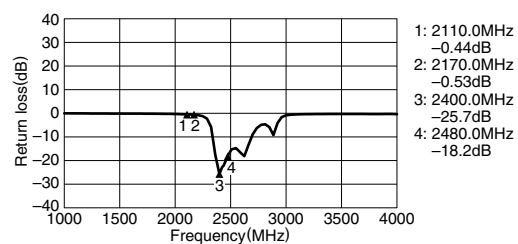
#### 插入损耗



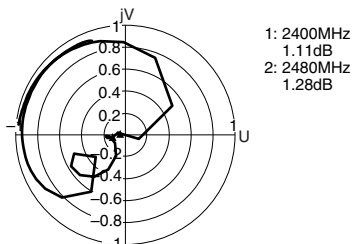
#### 衰减量



#### 回波损耗



#### VSWR

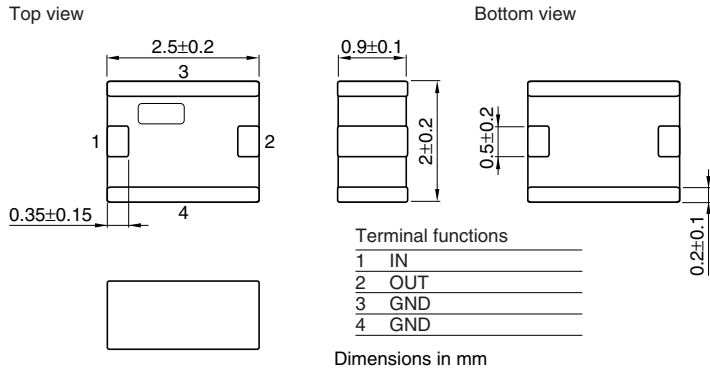


# 积层贴片带通滤波器 蓝牙和2.4GHz W-LAN用

RoHS指令对应产品

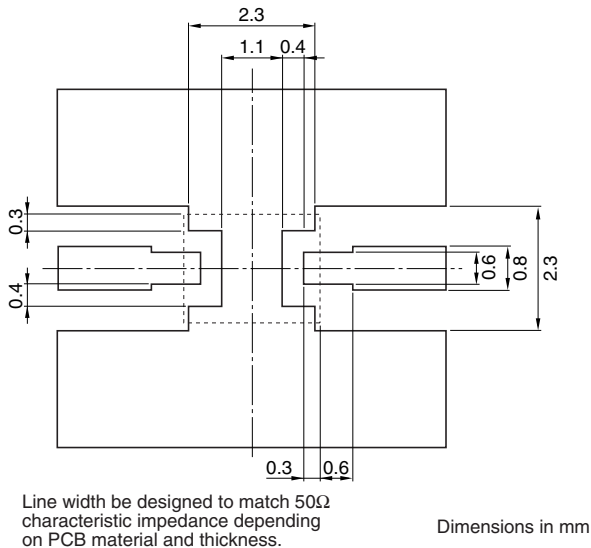
DEA 系列 DEA252450BT-2027A1

## 形状·尺寸

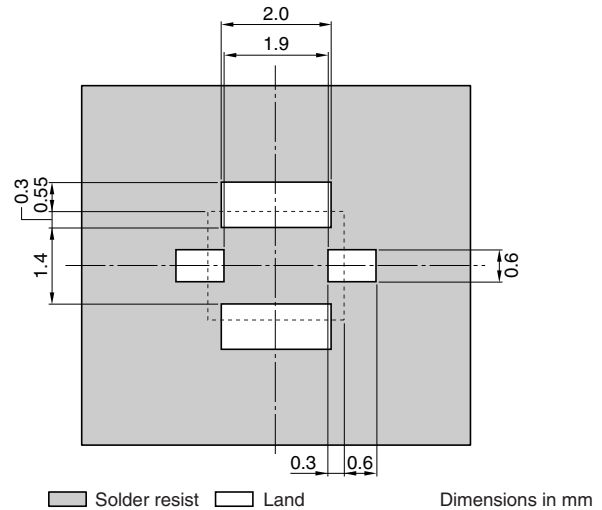


## 推荐印刷电路板图样

### 焊盘



### 焊料抗蚀剂



## 电气特性

项目			最小值	代表值	最大值
插入损耗	[2400 to 2500MHz]	(dB)	—	—	1.2
回波损耗	[2400 to 2500MHz]	(dB)	10	—	—
衰减量	[880 to 915MHz]	(dB)	35	—	—
	[1710 to 1785MHz]	(dB)	35	—	—
	[1850 to 1910MHz]	(dB)	35	—	—
	[4800 to 5000MHz]	(dB)	30	—	—
温度范围	工作时	(°C)	-40	—	+85
	保存时	(°C)	-40	—	+85

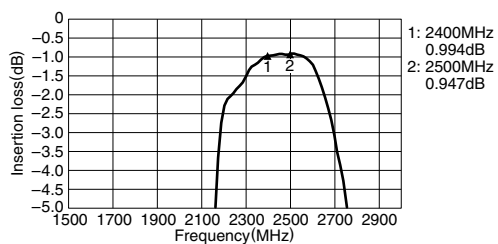
· Ta: +25°C

● RoHS 指令的对应：表示除了依据 EU Directive 2002/95/EC 免除的用途之外，未使用铅，镉，汞，六价铬及特定溴系难燃剂 PBB，PBDE 等。

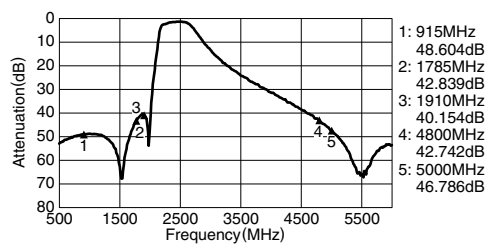
· 记载内容，在没有予告的情况下有可能改进和变更，请予以谅解。

### 频率特性

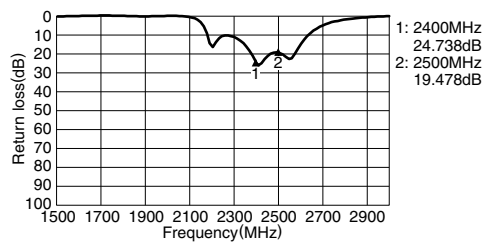
#### 插入损耗



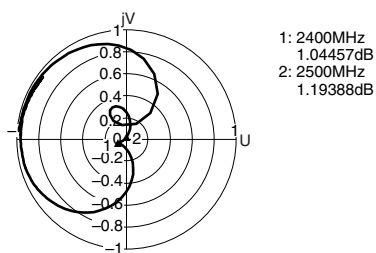
#### 衰减量



#### 回波损耗



#### VSWR

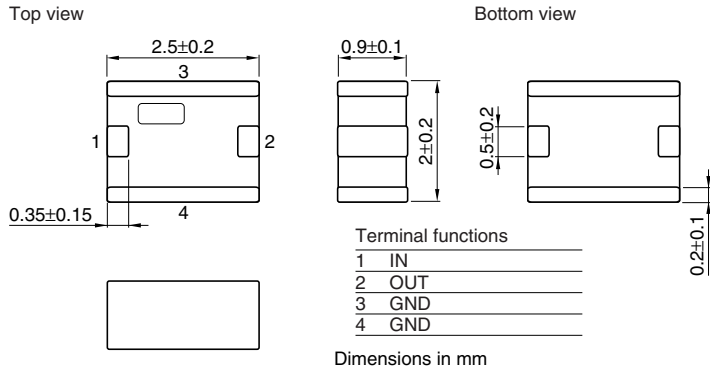


# 积层贴片带通滤波器 蓝牙和2.4GHz W-LAN用

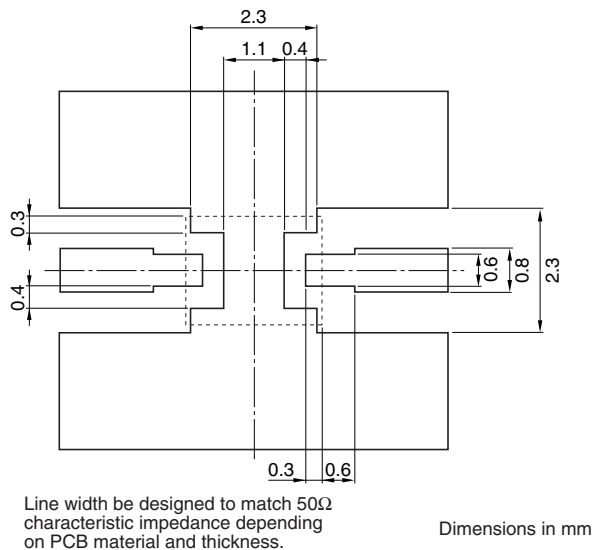
RoHS指令对应产品

DEA 系列 DEA252450BT-2031A1

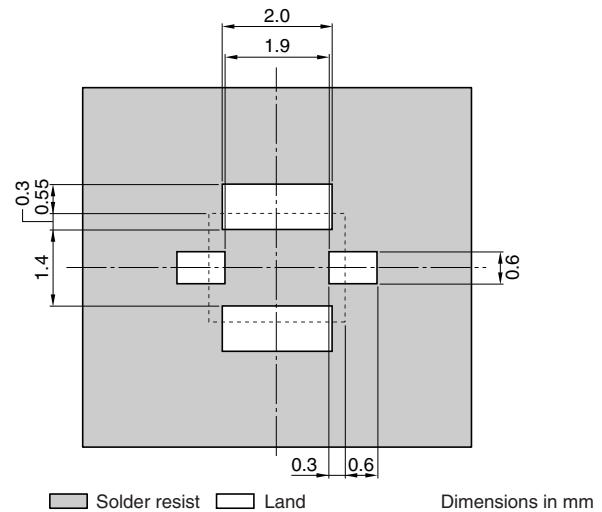
## 形状·尺寸



## 推荐印刷电路板图样 焊盘



## 焊料抗蚀剂



## 电气特性

项目			最小值	代表值	最大值
插入损耗	[2400 to 2500MHz]	(dB)	—	—	1.5
回波损耗	[2400 to 2500MHz]	(dB)	10	—	—
衰减量	[915MHz]	(dB)	35	—	—
	[1750MHz]	(dB)	30	—	—
	[2100MHz]	(dB)	20	—	—
	[4800 to 5000MHz]	(dB)	23	—	—
温度范围	工作时	(°C)	-40	—	+85
	保存时	(°C)	-40	—	+85

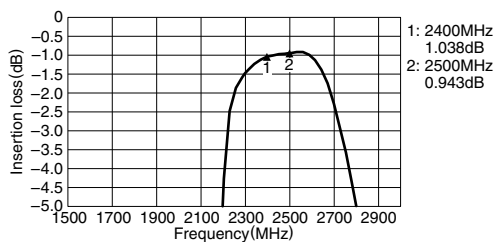
· Ta: +25°C

● RoHS 指令的对应: 表示除了依据 EU Directive 2002/95/EC 免除的用途之外, 未使用铅, 镉, 汞, 六价铬及特定溴系难燃剂 PBB, PBDE 等。

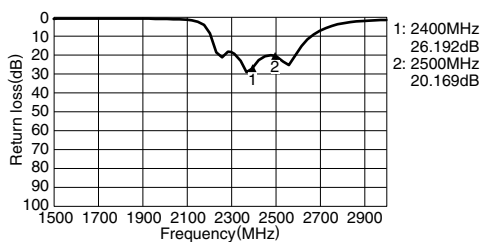
· 记载内容, 在没有予告的情况下有可能改进和变更, 请予以谅解。

### 频率特性

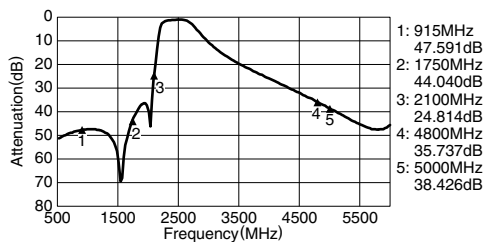
#### 插入损耗



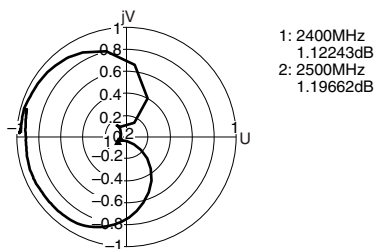
#### 回波损耗



#### 衰减量



#### VSWR

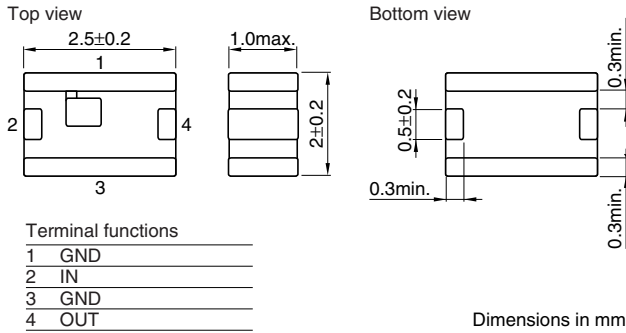


# 积层贴片带通滤波器 蓝牙和2.4GHz W-LAN用

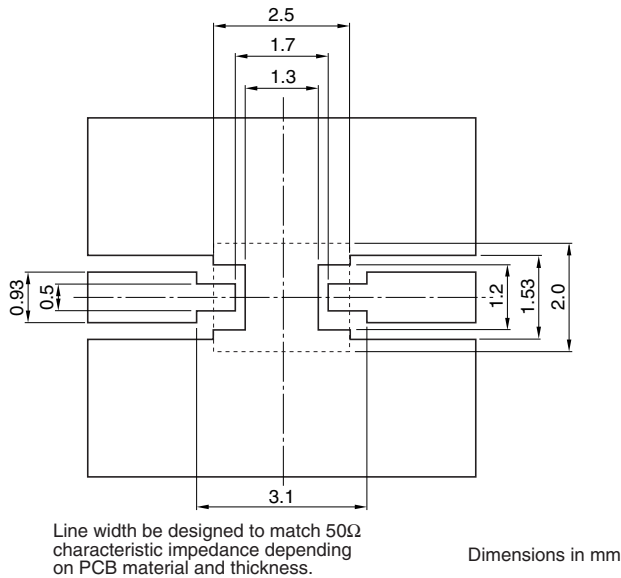
RoHS指令对应产品

DEA系列 DEA252450BT-2063C1

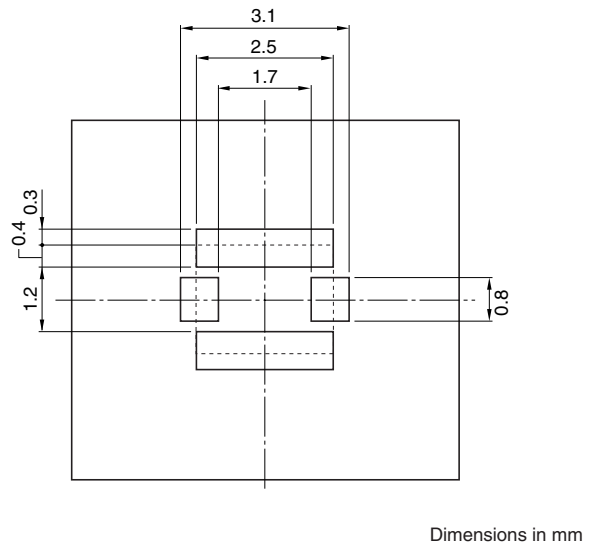
## 形状·尺寸



## 推荐印刷电路板图样 焊盘



## 焊料抗蚀剂



● RoHS 指令的对应: 表示除了依据 EU Directive 2002/95/EC 免除的用途之外, 未使用铅, 镉, 汞, 六价铬及特定溴系难燃剂 PBB, PBDE 等。

· 记载内容, 在没有予告的情况下有可能改进和变更, 请予以谅解。



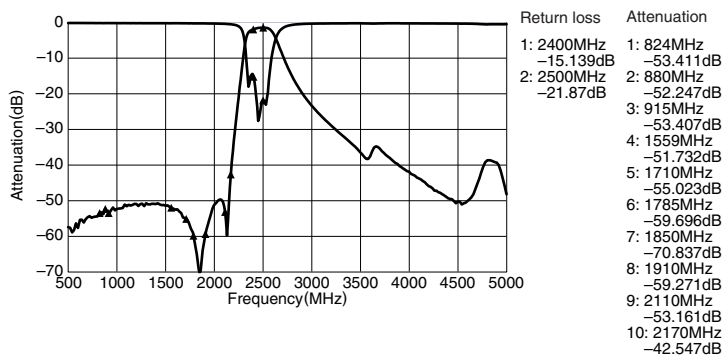
## 电气特性

频率范围 (频带)		2400 to 2500MHz
插入损耗	[+25°C]	2.5dB max.
	[-40 to +85°C]	2.8dB max.
单端特性阻抗		50Ω (Nominal)
回波损耗	[2400 to 2500MHz]	10dB min.
Ripple	[2400 to 2500MHz]	1.0dB max.
衰减量	[824 to 829MHz]	47dB min.
	[880 to 915MHz]	47dB min.
	[1525 to 1559MHz]	42dB min.
	[1710 to 1785MHz]	47dB min.
	[1850 to 1910MHz]	47dB min.
	[2110 to 2170MHz]	35dB min.
温度范围	工作时	-40 to +85°C
	保存时	-40 to +85°C

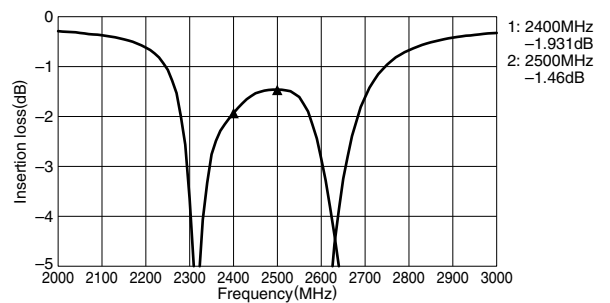
· Ta:+25°C

## 频率特性

### 衰减量



### 插入损耗

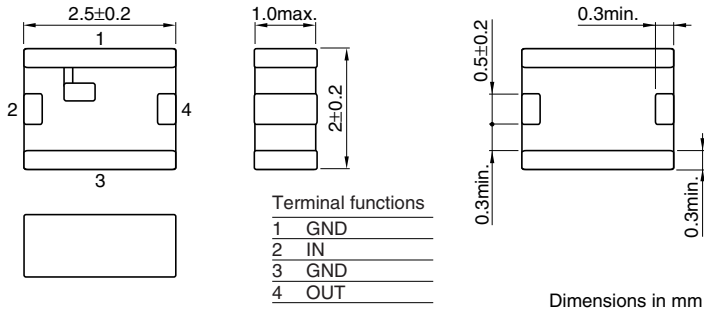


# 积层贴片带通滤波器 蓝牙和2.4GHz W-LAN用

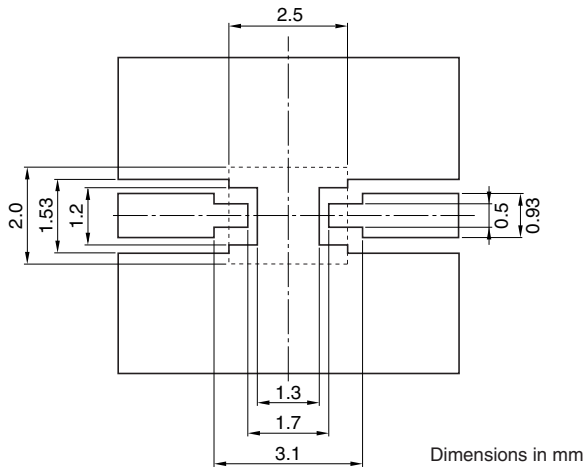
RoHS指令对应产品

DEA 系列 DEA252450BT-2109C3

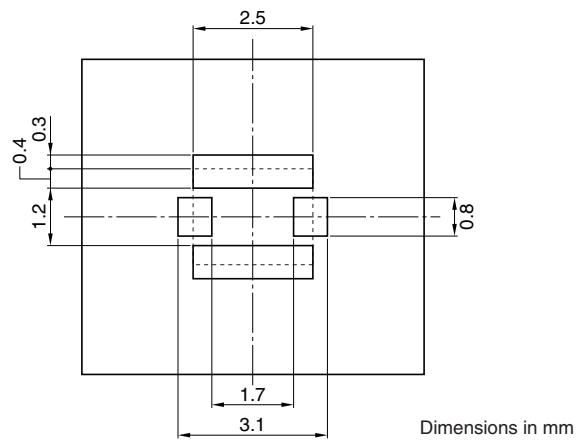
## 形状·尺寸



## 推荐印刷电路板图样 焊盘



## 焊料抗蚀剂



Line width be designed to match 50Ω characteristic impedance, depending on PCB material and thickness.

● RoHS 指令的对应: 表示除了依据 EU Directive 2002/95/EC 免除的用途之外, 未使用铅, 镉, 汞, 六价铬及特定溴系难燃剂 PBB, PBDE 等。

· 记载内容, 在没有予告的情况下有可能改进和变更, 请予以谅解。

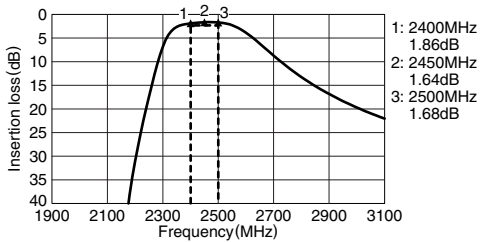
### 电气特性

项目		最小值	代表值	最大值
频率范围 (频带)	(MHz)	2400	—	2500
特性阻抗 (频带)	(Ω)	—	50[Nominal]	—
插入损耗 (频带)	[+25°C]	(dB)	—	2.3
	[-40 to +85°C]	(dB)	—	2.5
回波损耗 (频带)	[DC to 76MHz]	(dB)	45	—
	[76 to 108MHz]	(dB)	45	—
	[480MHz]	(dB)	45	—
	[746 to 764MHz]	(dB)	45	—
	[776 to 794MHz]	(dB)	45	—
	[824 to 849MHz]	(dB)	45	—
	[869 to 880MHz]	(dB)	45	—
	[880 to 915MHz]	(dB)	45	—
	[925 to 960MHz]	(dB)	45	—
	[1570 to 1580MHz]	(dB)	43	—
	[1710 to 1785MHz]	(dB)	44	—
	[1805 to 1850MHz]	(dB)	40	—
	[1850 to 1910MHz]	(dB)	40	—
	[1920 to 1980MHz]	(dB)	38	—
	[1980 to 1990MHz]	(dB)	38	—
	[2110 to 2170MHz]	(dB)	30	—
	[2750 to 3000MHz]	(dB)	5	—
[3000 to 4800MHz]	(dB)	15	—	
[4800 to 5000MHz]	(dB)	30	—	
[5150 to 5850MHz]	(dB)	30	—	
[7200 to 7500MHz]	(dB)	20	—	
温度范围	工作时	(°C)	—	+85
	保存时	(°C)	-40	+85

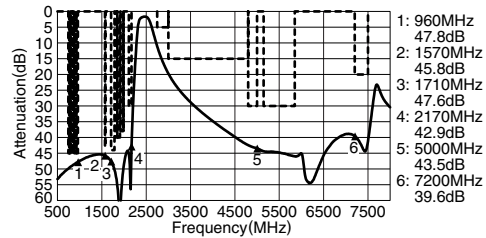
· Ta:+25°C

### 频率特性

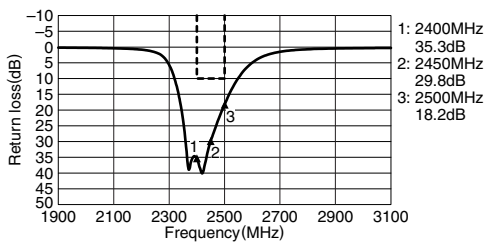
#### 插入损耗



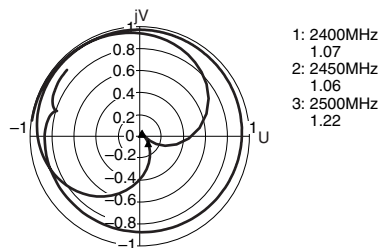
#### 衰减量



#### 回波损耗



#### VSWR

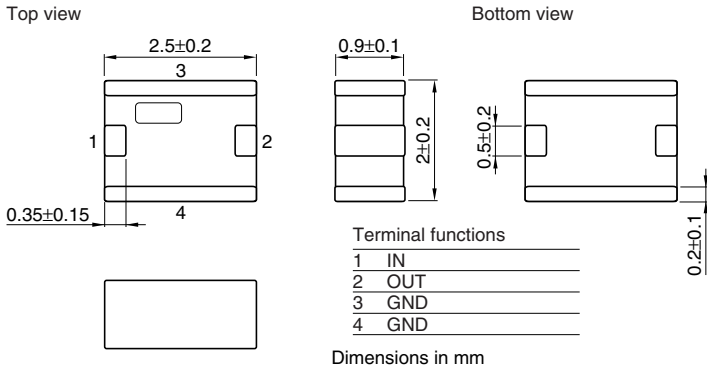


# 积层贴片带通滤波器 蓝牙和2.4GHz W-LAN用

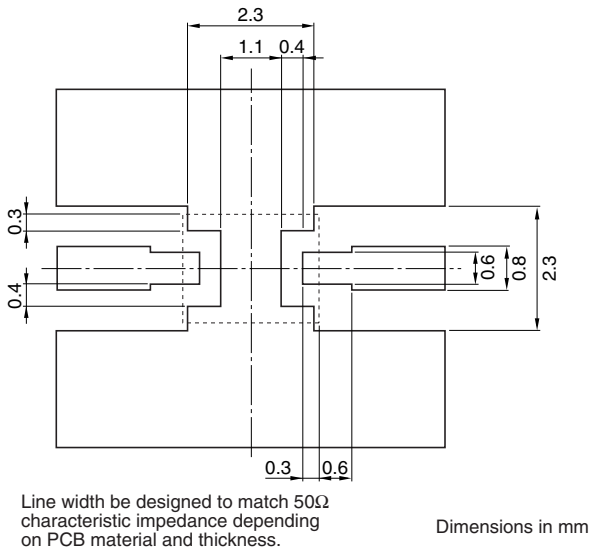
RoHS指令对应产品

## DEA 系列 DEA252450BT-2037C1

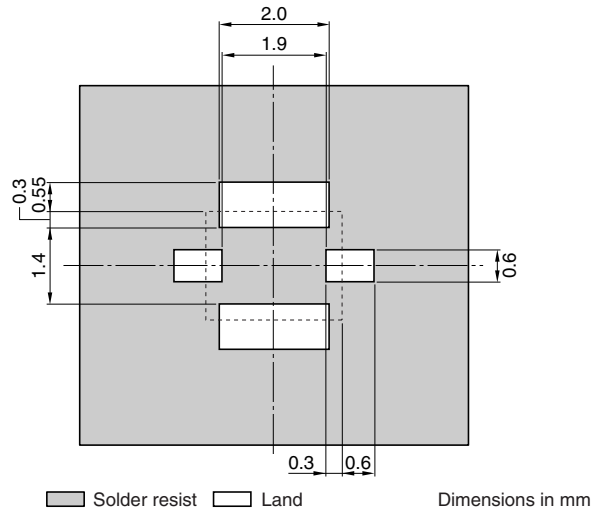
### 形状·尺寸



### 推荐印刷电路板图样 焊盘



### 焊料抗蚀剂



### 电气特性

项目		最小值	代表值	最大值
中心频率	[2450MHz]			
插入损耗	[2400 to 2500MHz]	(dB)	—	3
回波损耗	[2400 to 2500MHz]	(dB)	10	—
衰减量	[880 to 915MHz]	(dB)	43	—
	[1710 to 1990MHz]	(dB)	24	—
	[2110 to 2170MHz]	(dB)	14	—
	[2700MHz]	(dB)	25	—
	[4800 to 5000MHz]	(dB)	25	—
温度范围	工作时	(°C)	-40	+85
	保存时	(°C)	-40	+85

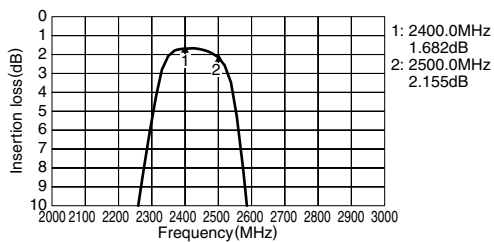
· Ta: +25°C

● RoHS 指令的对应: 表示除了依据 EU Directive 2002/95/EC 免除的用途之外, 未使用铅, 镉, 汞, 六价铬及特定溴系难燃剂 PBB, PBDE 等。

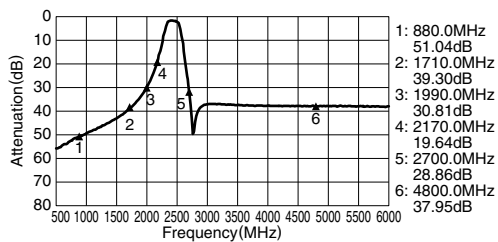
· 记载内容, 在没有予告的情况下有可能改进和变更, 请予以谅解。

### 频率特性

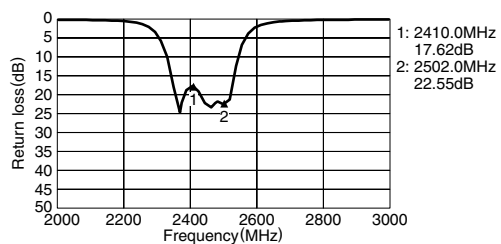
#### 插入损耗



#### 衰减量



#### 回波损耗



#### VSWR

